

たいけんがくしゅう

体験学習ノート



ねん
年

がつ
月

ひ
日

がっこうめい
学校名

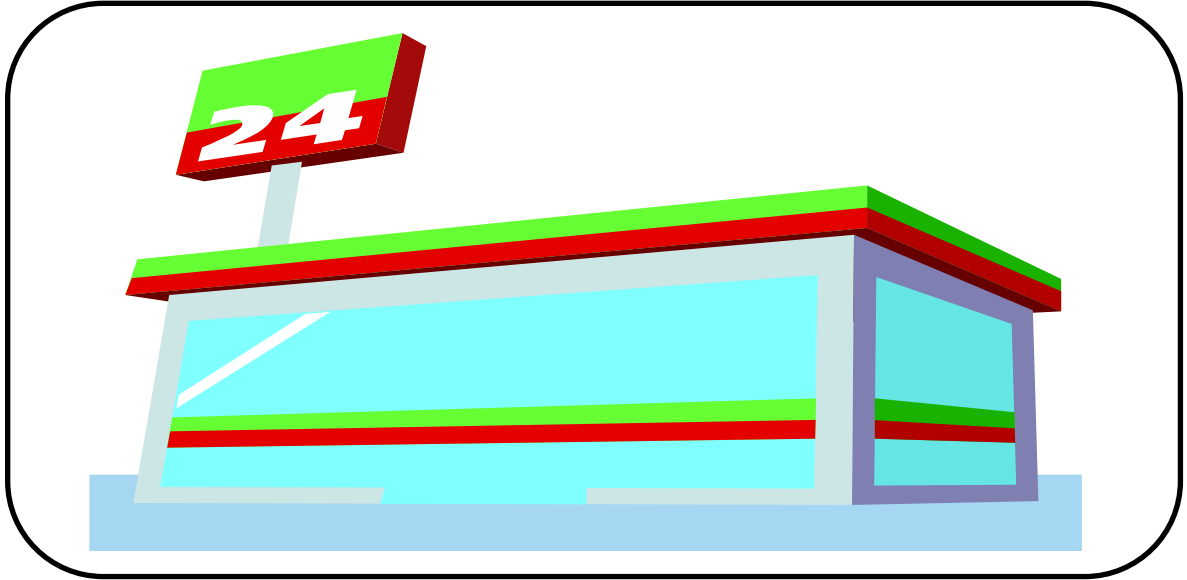
ねん
年

くみ
組

なまえ
名前

みせしょうかい お店紹介

みせ とくちょう しょうかい
お店の特徴を紹介しす



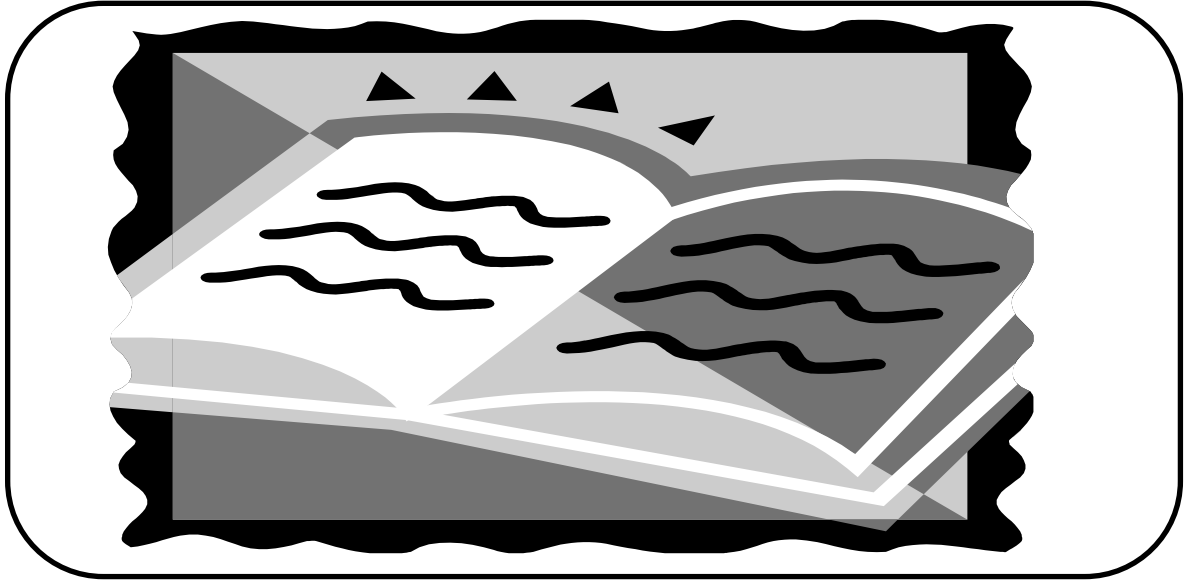
ポイント!

らいてん きゃく さまを よく 見 て み ま し ょ う
来店するお客さまを良く見てみましょう

《メモ》

てんない 店内ルール

ルールを^{まも}って^{きもち}よく^{はたら}ける^{みせ}お店を^{めざ}します



ポイント!


^{あいて}相手の^{たちば}立場に^たって^{かんが}考え^{こうどう}行動しましょう

《メモ》

フレンドリー（^{えがお}笑顔・^{せっきゃく}接客用語）

^{きゃく}お客さまが^{きもち}気持ちよく^{かいもの}お買い物できるように^{ていねい}丁寧な^{せっきゃく}接客をします



 **ポイント!** ^{きゃく}お客さまに、^{あか}明るく、^{えがお}笑顔で、^{げんき}元気なあいさつをしましょう

《メモ》

しなだ 品出し・まえだ 前出し

ちんれつたな しょうひん ほじゅう
陳列棚に商品を補充したり、せいり
整理します



ポイント!

み やすく 取り やすく なら べ ま し ょ う
見やすく取りやすくなればしょう

《メモ》

てんがいせいそう 店外清掃

きやく　むか　じょうたい
お客さまをお迎えできるきれいな状態にします



 **ポイント!**

てんぽかいかん　みせ　かお
店舗外観はお店の顔です

《メモ》

てんないせいそう 店内清掃

お客様が気持ちよくお買い物できるように店内をきれいにします



 **ポイント!** お客様の立場できれいになったか確認しましょう

《メモ》

けんぴん ちんれつ 検品・陳列

きゃくはんばいしょうひんじょうたいかくにんかんり
お客さまに販売する商品の状態を確認し、管理します



👉 **ポイント!** きゃくあんしんかいものしょうひんかんり
お客さまが安心してお買物できるように、商品を管理しましょう

《メモ》

レジ基本操作

お客様の買い上げ商品をレジで計算します



ポイント!


お金は丁寧に正確に扱きましょう

《メモ》

ふくろづ 袋詰め

お客さまが買った商品を、買物袋に入れること

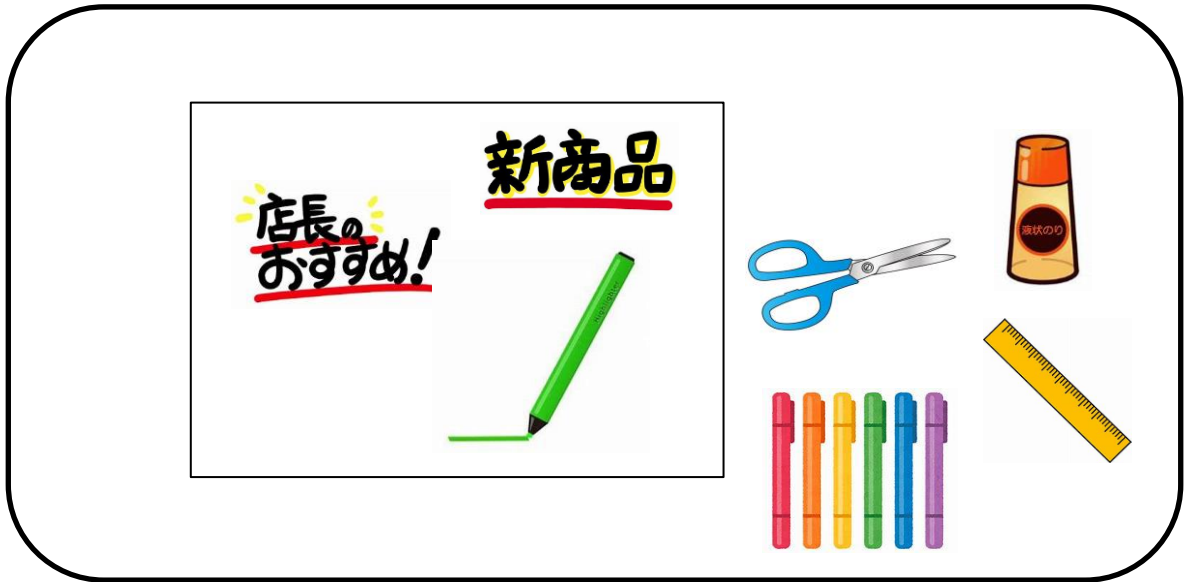


 **ポイント!** やわらかい商品が潰れないように注意しましょう

《メモ》

はんそくぶつ (POP) 作り

しょうひんがよりめだつようにお客さまに特徴をお知らせします



ポイント!

しょうひん 特徴を分かりやすく書きましょう

《メモ》

カウンター商品・お声がけ

できたてのおいしさをお客さまに提供します



 **ポイント!** 手洗いや消毒など衛生管理にも注意しましょう

《メモ》

しょうばい 商売とは

きゃく しょうひん ていきょう うりあげ りえき
お客さまへ商品やサービスを提供することで、売上（利益）を得ます



👉 **ポイント!** みせ しょうひん すべ
お店の商品は全てオーナーさんが買っていることを理解しましょう

《メモ》

セーフティステーション活動 かつどう

「安全・安心なまちづくり」と「青少年環境の健全化」に協力します あんぜん あんしん せいしょうねんかんきょう けんぜんか きょうりょく

セーフティステーション活動実施店
地域社会の安全・安心なまちづくりと青少年環境の健全化に努めます

SAFETY STATION
ESUZOU-KUN
ごまつたときは...
エスゾウくんのお店へ!

110 119

エスゾウくんポスター

セーフティステーション(SS)活動とは

コンビニエンスストアが
安全・安心なまちづくり
青少年環境の健全化
へ取り組む自主的な活動です。

- 女性・子どもの駆け込み対応
- 緊急事態に対する110番・119番通報
- 20歳未満者への酒類・たばこの販売防止
- 非行化の防止
- 災害時帰宅困難者支援

ポイント! こま 困ったときは「エスゾウくん」のお店に駆け込みましょう みせ か こ

《メモ》